



内蒙古工业大学

软件工程综合设计

题目： 仓库进存销系统的分析与设计

(题目分析)

学生姓名： 郝波 (201913501100, 组长)

白潇 (201913501128)

隋安博 (201913501096)

王博闻 (201913501134)

学院： 数据科学与应用学院

系别： 软件工程系

专业： 软件工程

班级： 软件 19-4

指导教师： 刘广文 (高级工程师)

张丽霞 (副研究员)

2022年7月5日

仓库进销存管理系统题目分析

请从如下几方面对所设计系统进行逐一说明：

1) 所设计的系统有哪几类用户使用？

终端门店的仓库管理员、业务员、系统管理员

2) 每一类用户（角色），通过本系统可以进行哪些操作，实现哪些功能？
（请绘制用例图说明）

仓库管理员包括登录功能，库存管理，库存管理主要是查看库存；产品管理，包括增加，修改查询，删除产品四个子功能；进货管理，主要包括新增，修改，查询，删除进货信息

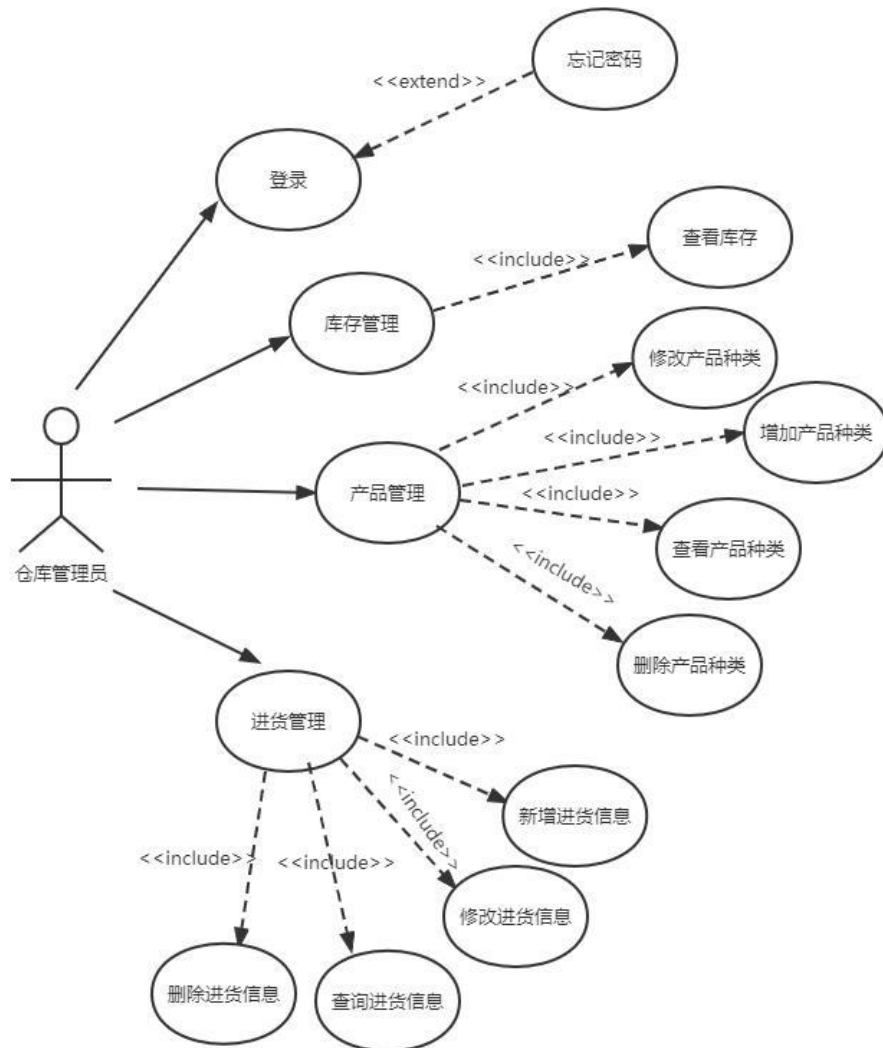


图 1 仓库管理员用例图

系统管理员继承了仓库管理员的所有功能，在登录后有用户管理、订单管理以及数据统计，用户管理可以对每名成员的账户进行增删改查，订单管理可以对销售订单及子项进行增删改查，数据统计可以对收益以及销量进行统计。

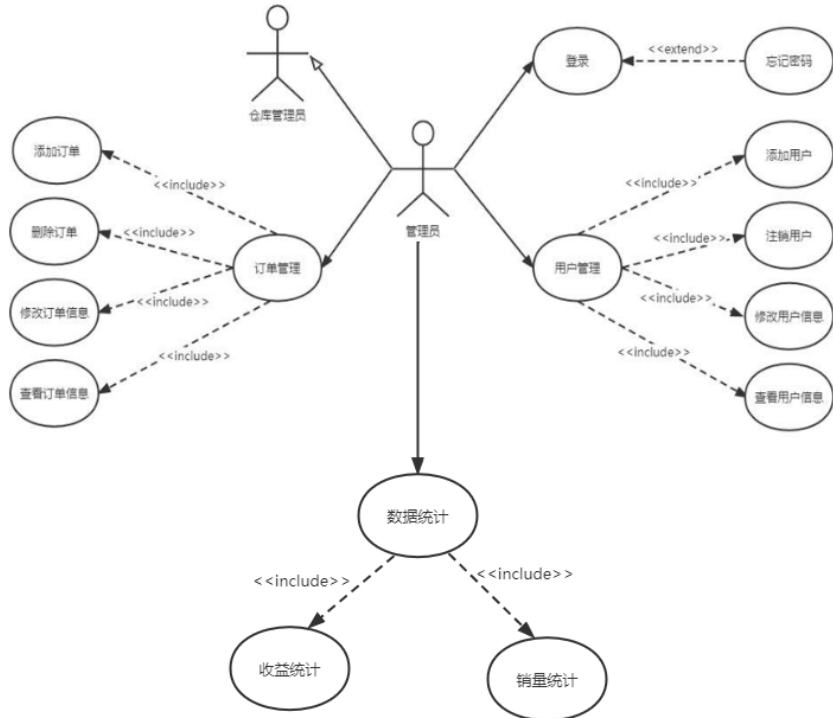


图 2 管理员用例图

业务员在登录后可以进行订单结算和顾客管理，在顾客管理中可以对顾客信息进行增删改查，会员管理继承顾客管理，在顾客进行一些行为后将会升级为会员，订单结算中需要先添加订单子项，再提交订单总表

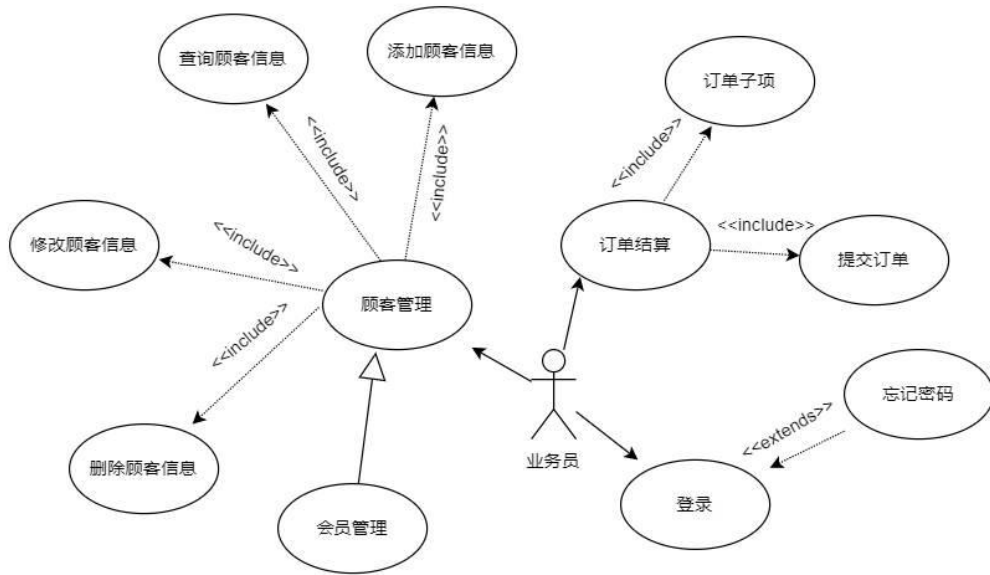


图 3 业务员用例图

- 3) 这些用户中，具有管理职能的用户是哪一个或哪几个？没有管理职能的用户是哪一个或哪几个？

拥有管理职能：终端门店的仓库管理员、系统管理员

没有管理职能： 业务员

- 4) 这些功能之间，哪些有互相的关系，是如何交互的？请绘制泳道图说明主要的功能交互流程。

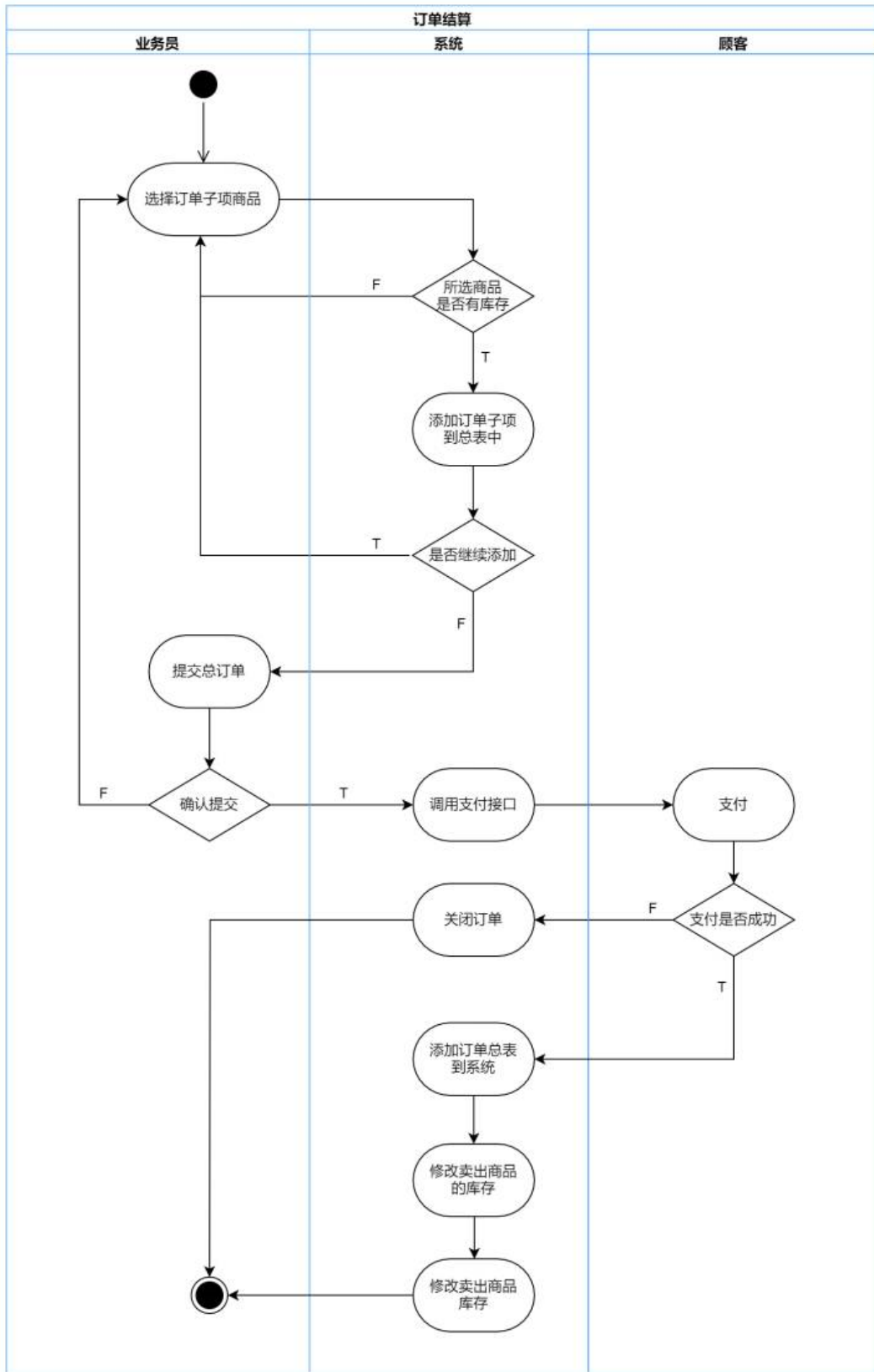


图 4 订单结算泳道图

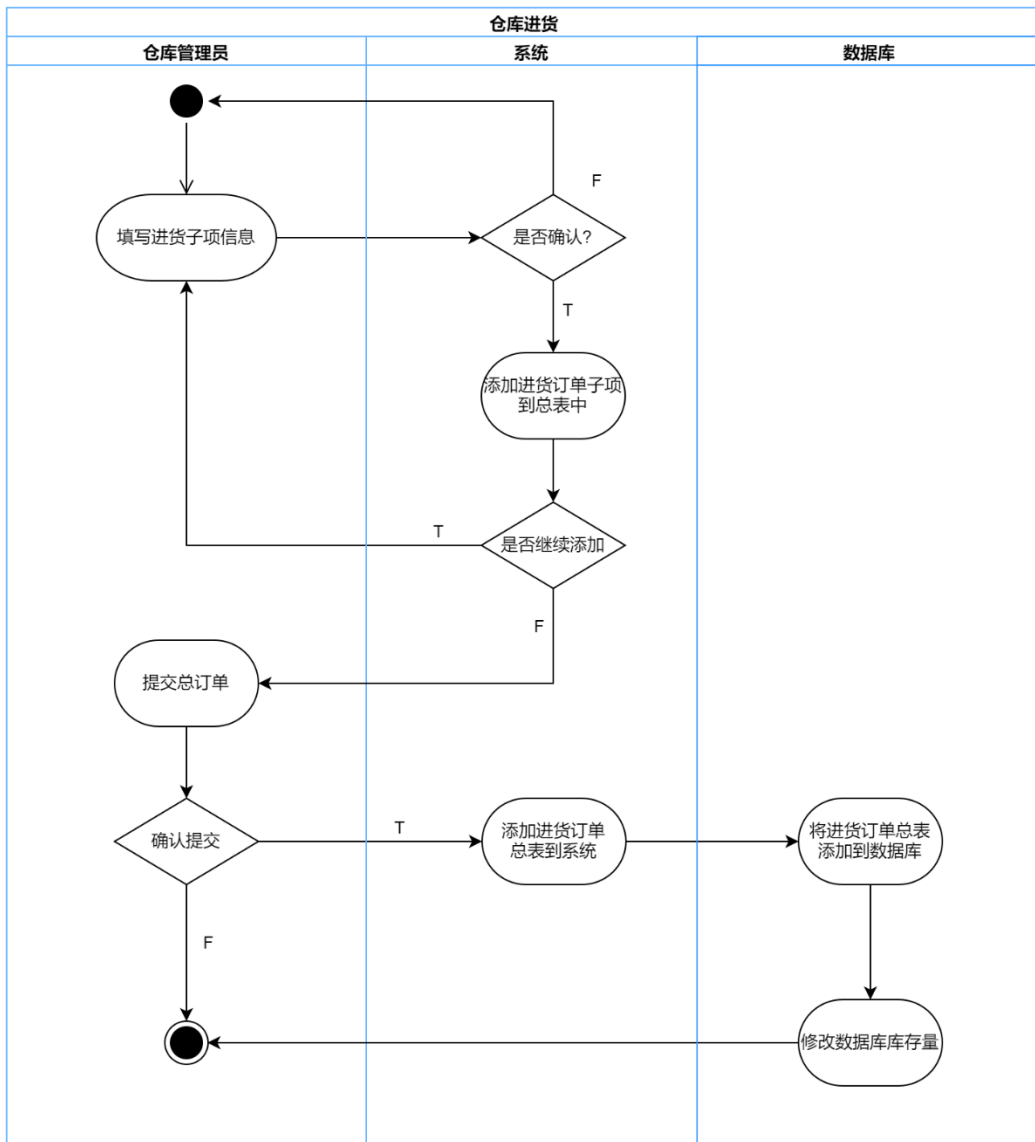


图 5 仓库进货泳道图

8) 系统可能涉及的功能模块一共有几个? 准备如何分工, 与两周的时间比较, 工作量大不大? 若工作量有些大, 哪几个模块可以裁剪掉? 若工作量有些小, 可以再增加什么模块?

8 个。按模块分工。工作量较少, 在顾客管理中增加会员管理模块以及数据统计模块

9) 小组长及组员计划各自负责哪几个模块?

王博闻: 库存管理、产品管理

白潇: 订单管理、顾客管理、会员管理

隋安博: 订单结算、进货管理

郝波: 用户管理、登录、数据统计